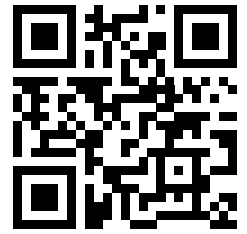


Mercedes-Benz eSprinter

FAHREREINWEISUNG



Hier geht's zu den Erklärvideos



Fahrzeug fahren und nutzen



Ladekabel abnehmen

Überprüfen Sie vor der Fahrt, ob das Ladekabel noch eingesteckt ist.

Das Ladekabel lässt sich erst nach Betätigung des Sicherungsknopfes am Fahrzeug entfernen.

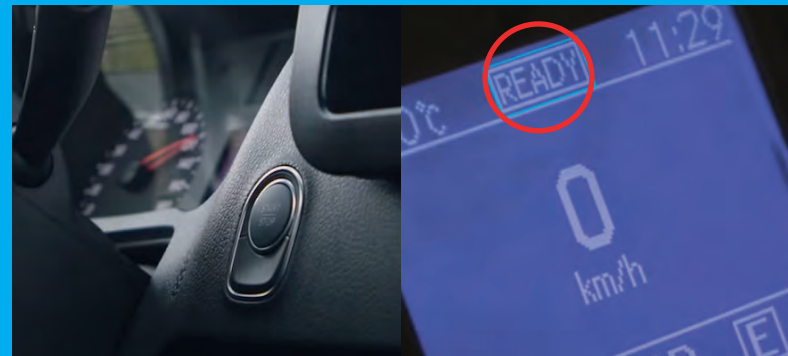
Schließen Sie die Ladeklappen. Anderenfalls kann das Fahrzeug nicht gestartet werden.

Starten

Betätigen Sie die Bremse und drücken Sie den Start / Stop Knopf rechts neben dem Lenkrad.

Da ein akustisches Feedback des Motors nicht vorhanden ist, wird im Display des Fahrzeugs die Fahrbereitschaft angezeigt.

Wichtig: Der Schlüssel muss sich im Fahrzeug befinden.



Fahren

Bei erstmaligen Starten ist das Fahrprogramm „E“ aktiv, welches eine gute Balance zwischen Reichweite und Fahrdynamik bietet.

Zusätzlich ist die stärkste Rekuperationsstufe „D-“ eingestellt. Sobald der Fuß vom Gas genommen wird verzögert das Fahrzeug in gewissem Umfang ohne den Einsatz der Bremsen, ersetzt diese jedoch nicht!

Laden

Der Sprinter kann an einer AC-Ladestation oder unterwegs an einer DC-Schnellladestation geladen werden.

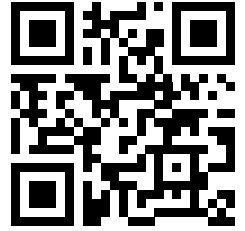
Öffnen Sie die Ladedose des Fahrzeuges. Hierzu muss das Fahrzeug entriegelt sein.

Durch farbiges Blinken der Ladekupplung gibt Ihnen das Fahrzeug Feedback über den Ladevorgang.



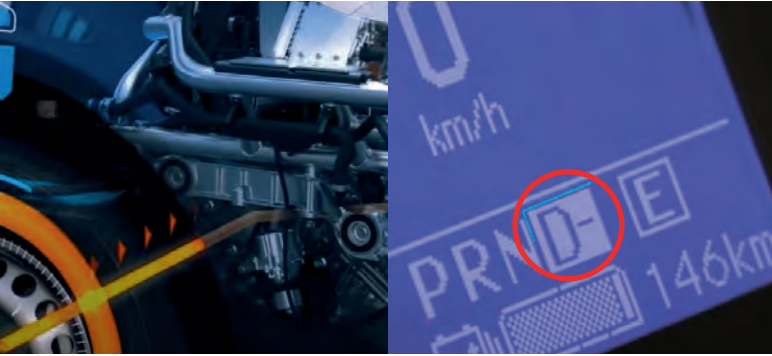
Mercedes-Benz eSprinter

FAHREREINWEISUNG



Hier geht's zu den Erklärvideos

 Fahrzeug effizient und nachhaltig fahren.



○ Rekuperationsstufen

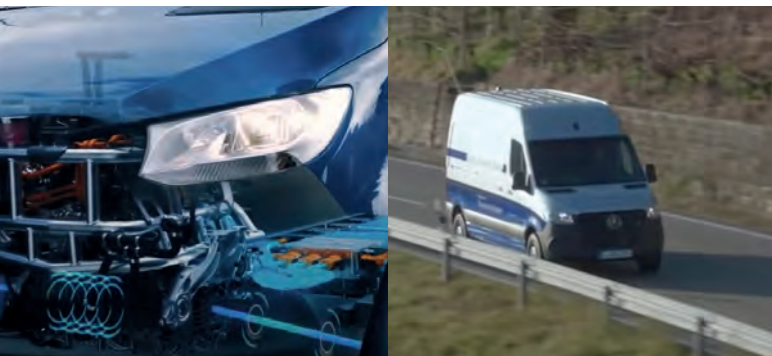
Beim Rekuperieren wird Brems-/Verzögerungsenergie zurückgewonnen. **Es ersetzt die Bremsen jedoch nicht!**

Benutzen Sie die Rekuperationsfunktion indem Sie vorausschauend den Fuß vom Fahrpedal nehmen. Über die Schaltpedals am Lenkrad können Sie zwischen den Stufen D-, D, D+ und D++ Ihre gewünschte Rekuperationsstufe auswählen. D- bietet hier die größte Rekuperation, D++ gar keine.

○ Fahrprogramme

Neben dem voreingestellten Fahrmodus „E“ stehen zudem die Modi „E+“ und „C“ zur Verfügung.

So erhält man je nach Bedarf eine noch sparsamere (E+) oder komfortablere (C) Fahreinstellung Mit entsprechenden Voreinstellungen z.B. zur Klimaanlagefunktion, Höchstgeschwindigkeit etc.



○ Geschwindigkeit und Beschleunigung

Zur Optimierung der Reichweite verfügt der eSprinter je nach Ausstattung nur über eine Spitzengeschwindigkeit von 80, 100 oder 120 km/h.

Beschleunigen Sie nur moderat um das maximum an Reichweite zu erzielen.

○ Temperatur und Beladung

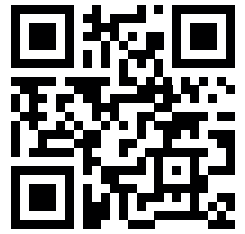
Bei kalten Außentemperaturen bietet es sich an, das Fahrzeug während des Ladens zu enteisen und vorzuheizen. Wählen Sie Temperatur und Gebläsestufe mit Bedacht.

Dem eSprinter stehen bis zu 1 Tonne Ladelast zur Verfügung. Schwerer beladene Fahrzeuge haben weniger Reichweite, rekuperieren dafür stärker.



Mercedes-Benz eVito und EQV

FAHREREINWEISUNG



Hier geht's zu den Erklärvideos



Fahrzeug fahren und nutzen



Ladekabel abnehmen

Überprüfen Sie vor der Fahrt, ob das Ladekabel noch eingesteckt ist.

Das Ladekabel lässt sich erst nach Betätigung des Sicherungsknopfes am Fahrzeug entfernen.

Schließen Sie die Ladeklappen. Anderenfalls kann das Fahrzeug nicht gestartet werden.

Starten

Betätigen Sie die Bremse und drehen Sie den Zündschlüssel rechts neben dem Lenkrad.

Da ein akustisches Feedback des Motors nicht vorhanden ist, wird im Display des Fahrzeugs die Fahrbereitschaft angezeigt.



Fahren

Bei erstmaligen Starten ist das Fahrprogramm „E“ aktiv, welches eine gute Balance zwischen Reichweite und Fahrdynamik bietet.

Zusätzlich ist die stärkste Rekuperationsstufe „D-“ eingestellt. Sobald der Fuß vom Gas genommen wird verzögert das Fahrzeug in gewissem Umfang ohne den Einsatz der Bremsen, ersetzt diese jedoch nicht!

Laden

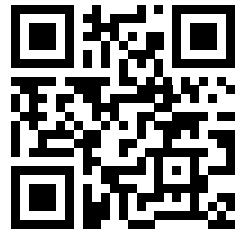
Der eVito / EQV kann an einer AC-Ladestation oder unterwegs an einer DC-Schnellladestation geladen werden.

Öffnen Sie die Ladedose des Fahrzeuges. Hierzu muss das Fahrzeug entriegelt sein. Diese befinden sich beim eVito neben der Fahrertüre, beim EQV an der Frontstoßstange. Durch farbiges Blinken der Ladekupplung gibt Ihnen das Fahrzeug Feedback über den Ladevorgang.



Mercedes-Benz eVito und EQV

FAHREREINWEISUNG



Hier geht's zu den Erklärvideos

 Fahrzeug effizient und nachhaltig fahren.



○ Rekuperationsstufen

Beim Rekuperieren wird Brems-/Verzögerungsenergie zurückgewonnen. **Es ersetzt die Bremsen jedoch nicht!**

Benutzen Sie die Rekuperationsfunktion indem Sie vorausschauend den Fuß vom Fahrpedal nehmen. Über die Schaltpedals am Lenkrad können Sie zwischen den Stufen D-, D, D+ und D++ Ihre gewünschte Rekuperationsstufe auswählen. D- bietet hier die größte Rekuperation, D++ gar keine.

○ Fahrprogramme

Neben dem voreingestellten Fahrmodus „E“ stehen zudem die Modi „E+“ und „C“ zur Verfügung.

So erhält man je nach Bedarf eine noch sparsamere (E+) oder komfortablere (C) Fahreinstellung Mit entsprechenden Voreinstellungen z.B. zur Klimaanlagefunktion, Höchstgeschwindigkeit etc.



○ Geschwindigkeit und Beschleunigung

Zur Optimierung der Reichweite verfügt der eSprinter je nach Ausstattung nur über eine Spitzengeschwindigkeit von 80, 100 oder 120 km/h.

Beschleunigen Sie nur moderat um das maximum an Reichweite zu erzielen.

○ Temperatur und Beladung

Bei kalten Außentemperaturen bietet es sich an, das Fahrzeug während des Ladens zu enteisen und vorzuheizen. Wählen Sie Temperatur und Gebläsestufe mit Bedacht.

Dem eSprinter stehen bis zu 1 Tonne Ladelast zur Verfügung. Schwerer beladene Fahrzeuge haben weniger Reichweite, rekuperieren dafür stärker.

